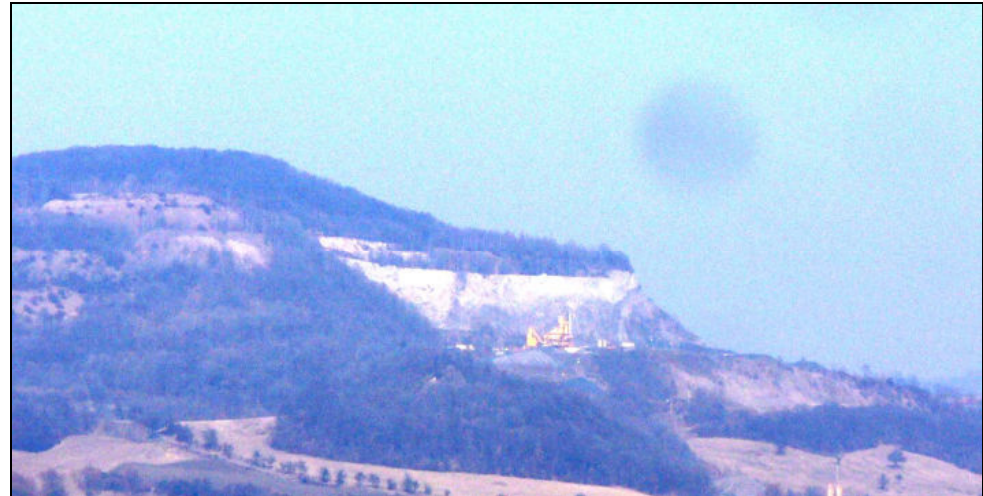


MATRICE:

m. otevřených technologií (To)



m. povrchové těžby (Tp)



m. manipulačních ploch (Dp)



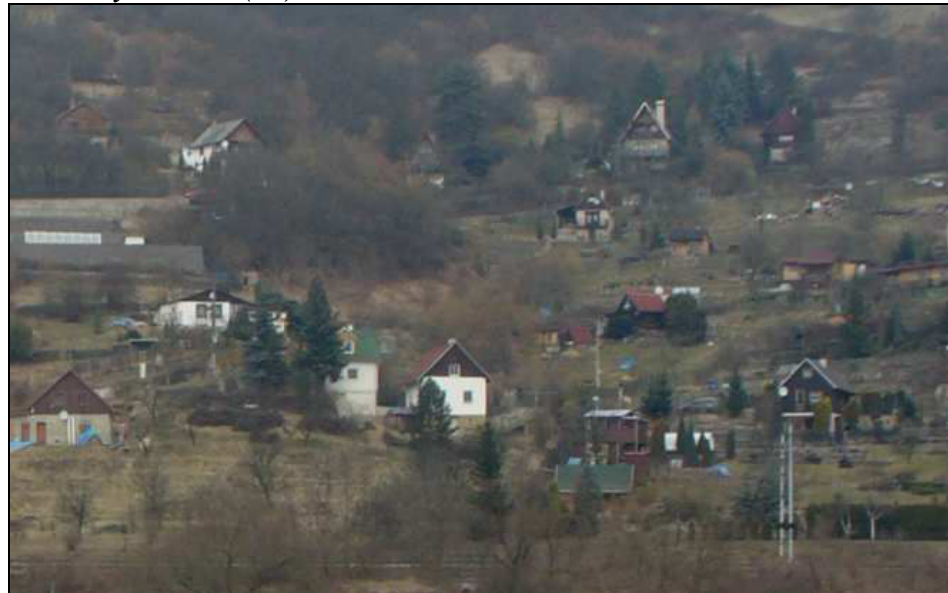
m. dopravních staveb (Ds)



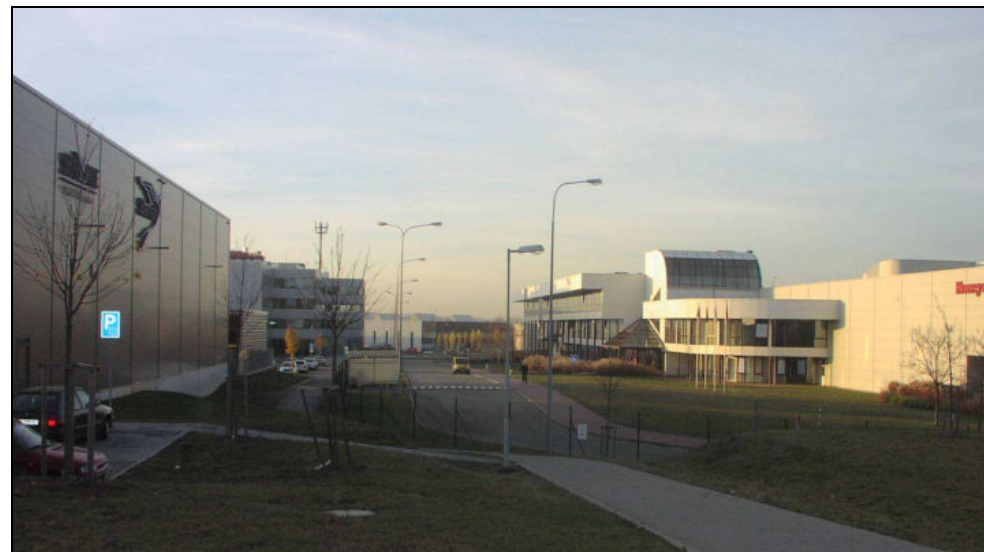
m. rekreačních a sportovních ploch (Rs)



m. chatových kolonií (Ch)



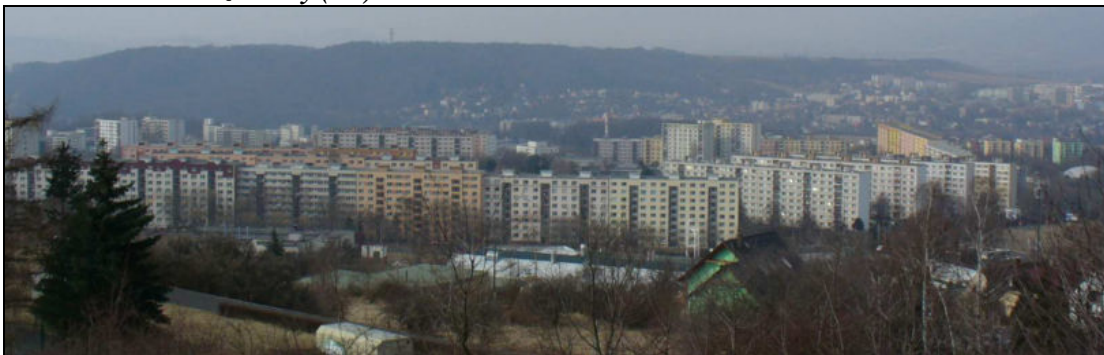
m. městské halové zástavby (Mh)



m. městské blokové zástavby (Mb)



m. městské sídlištní zástavby (Ms)



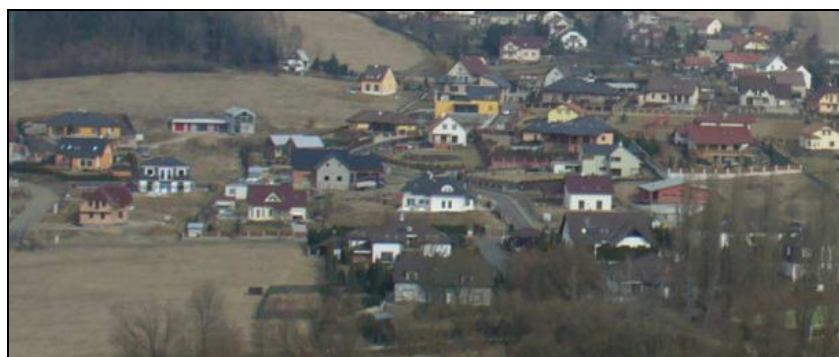
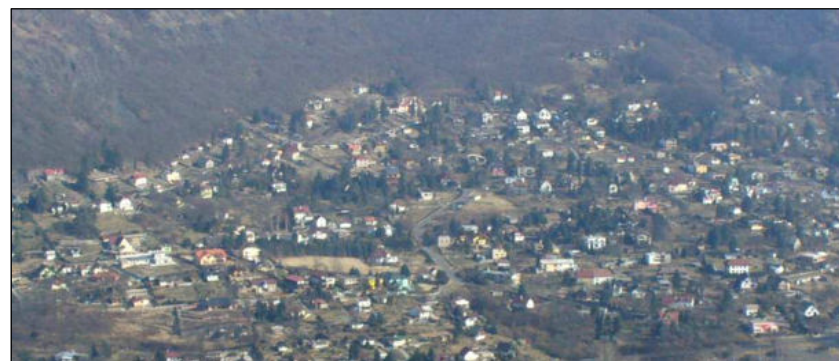
m. městské vilové zástavby (Mv)



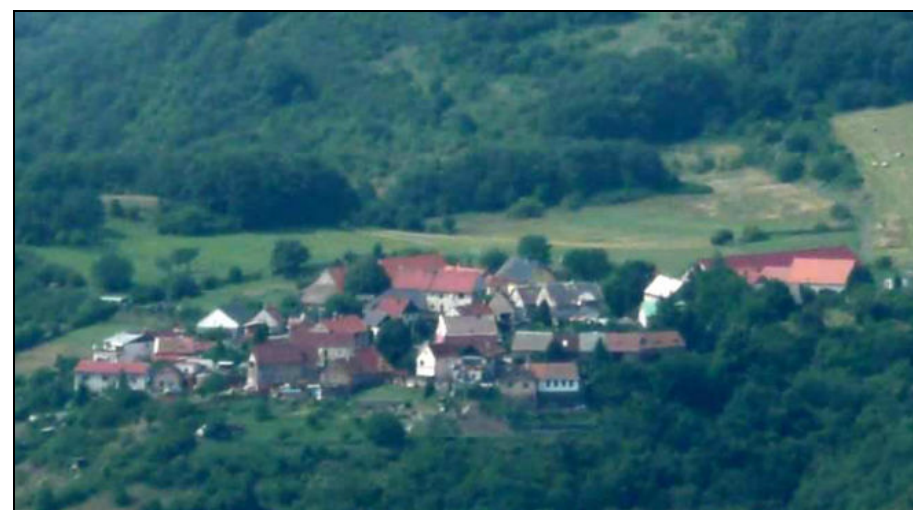
m. městské pavilónové zástavby (Mp)



m. městské kobercové zástavby (Mk)



m. venkovské sevřené zástavby (Nv)



m. venkovské rozvolněné zástavby (Nr)



m. venkovské halové zástavby (Nh)



m. parků (Pa)



m. rezidenční zástavby (Pr)



m. příměstská zemědělská (Zm)



m. polní (Zo)



m. zemědělských travních porostů (Zt)



m. speciálních kultur (Zk)



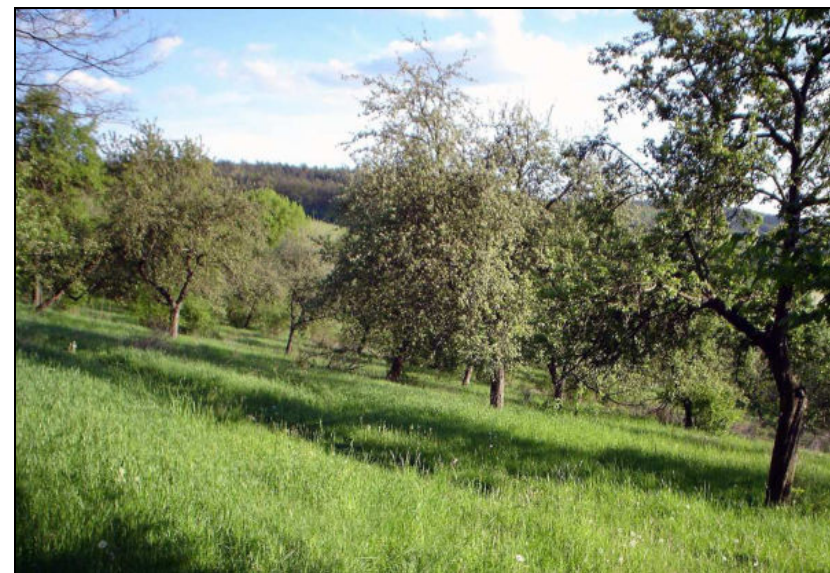
m. smíšených kultur (Zp)



m. zahrádek (Zz)



m. vysokokmenných sadů (Zs)



m. stepních lad (Xs)



m. ruderálních lad (Xr)



m. křovin (Xk)



m. vodních nádrží v běžném reliéfu (Vr)



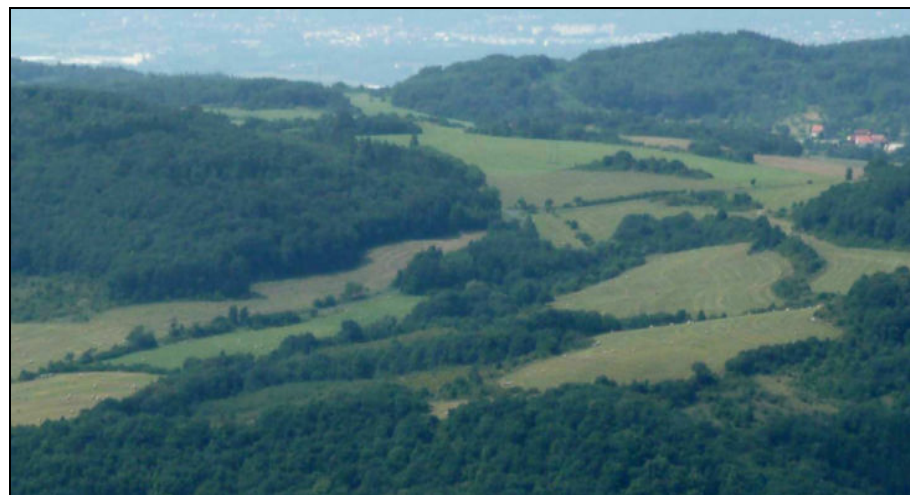
m. vodních nádrží v údolích (Vu)



m. širokých tekoucích vod (Vt)



m. smíšená zemědělsko-lesní (Sz)



m. smíšená údolních katén (Su)



m. pralesní (Lp)



m. lesní (Ls)



m. skalní (Sk)

