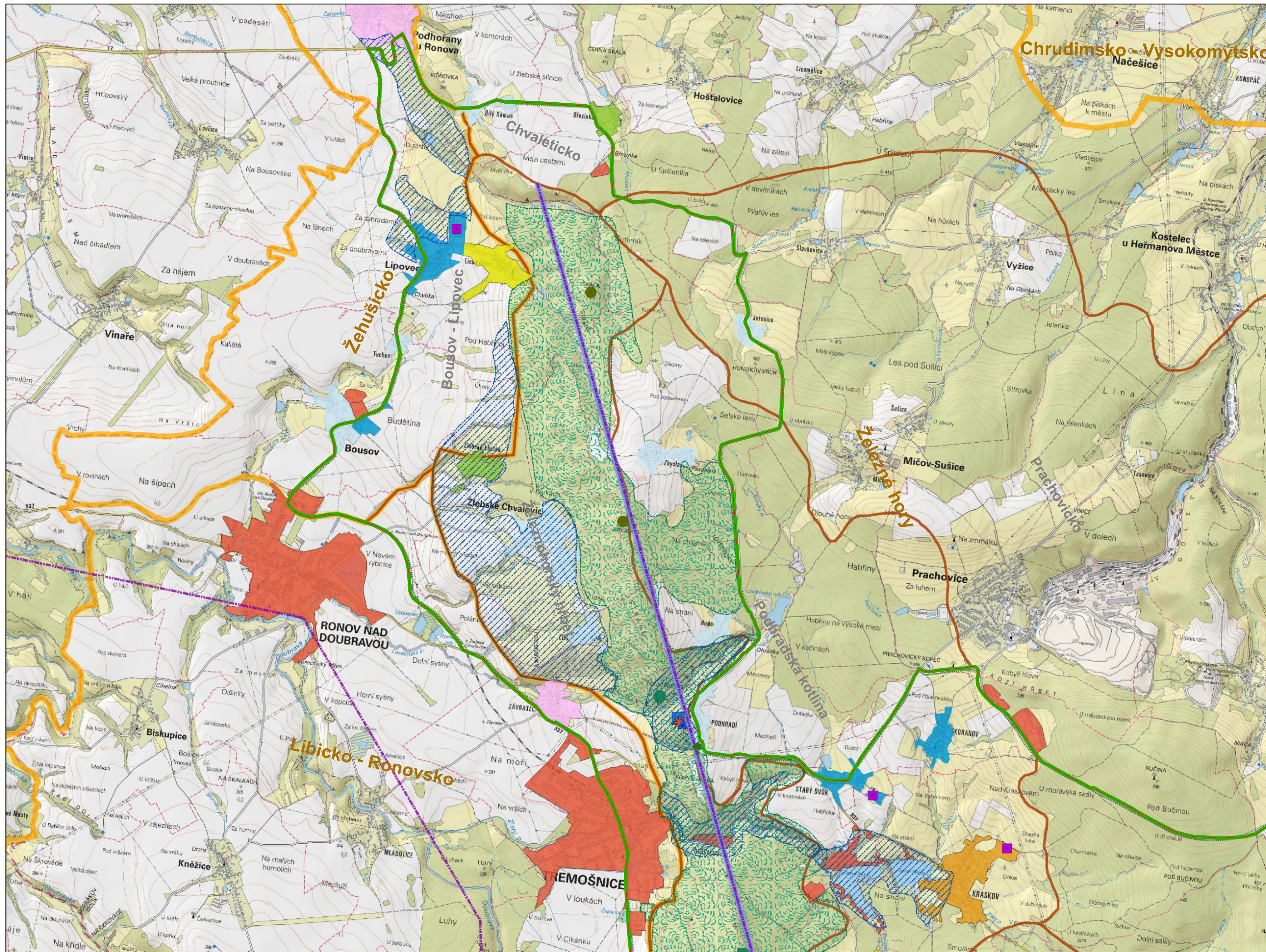


Hodnocení a ochrana krajinného rázu CHKO Železné hory

Diferenciace území, hodnoty krajinného rázu, prostorové vztahy, kategorizace sídel

Mapa 1

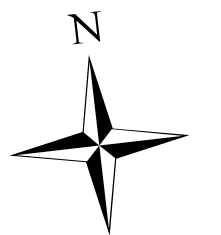


Legenda

- Hranice CHKO
- ▲ Kulturní dominantanta
- Kulturní dominantanta s negativním projevem
- Přírodní dominantanta
- 🌳 Památný strom
- ✳ Významná vyhlídková místa
- Indikátory zvýš. přírodní hodnoty
- Indikátory zvýš. kulturní hodnoty
- Významné osy krajiny
- Významné horizonty
- Hranice krajiny
- Hranice dílčího krajinného prostoru
- Území zvýšené estetické hodnoty
- Území zvýšené přírodní hodnoty

Kategorie

- A
- A-
- B+
- B
- B-
- C+
- C



0 0,25 0,5 1 1,5 km

1:25 000

Hodnocení krajinného rázu
CHKO železné hory
oblasti a místa krajinného rázu

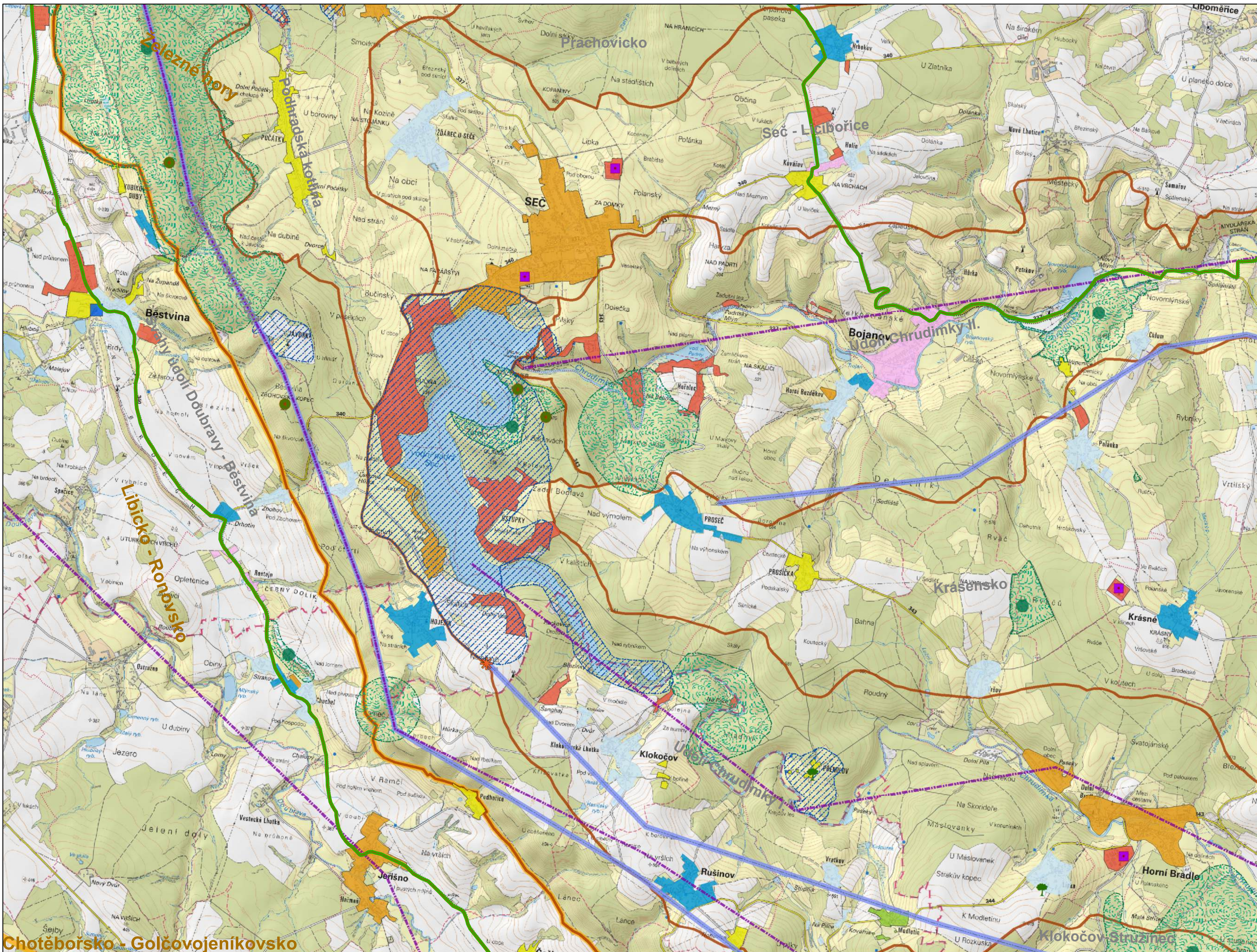
Zadavatel:
Agentura ochrany přírody a krajiny ČR
Nuselská 39, PRAHA 4

Řešitel:
Ing. Roman Bukáček
Na Úvoze 32, 59101 Žďár nad Sázavou

Hodnocení a ochrana krajinného rázu CHKO Železné hory

Diferenciace území, hodnoty krajinného rázu, prostorové vztahy, kategorizace sídel

Mapa 2

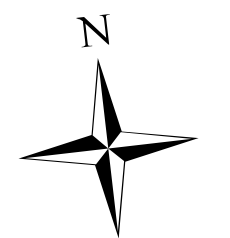


Legenda

- Hranice CHKO
- ▲ Kulturní dominantanta
- Kulturní dominantanta s negativním projevem
- Přírodní dominantanta
- 🌳 Památný strom
- ✱ Významná vyhlídková místa
- Indikátory zvýš. přírodní hodnoty
- Indikátory zvýš. kulturní hodnoty
- Významné osy krajiny
- Významné horizonty
- Hranice krajiny
- Hranice dílčího krajinného prostoru
- Území zvýšené estetické hodnoty
- Území zvýšené přírodní hodnoty

Kategorie

- A
- A-
- B+
- B
- B-
- C+
- C



0 0,25 0,5 1 1,5 km

1:25 000

Hodnocení krajinného rázu
CHKO železné hory
oblasti a místa krajinného rázu

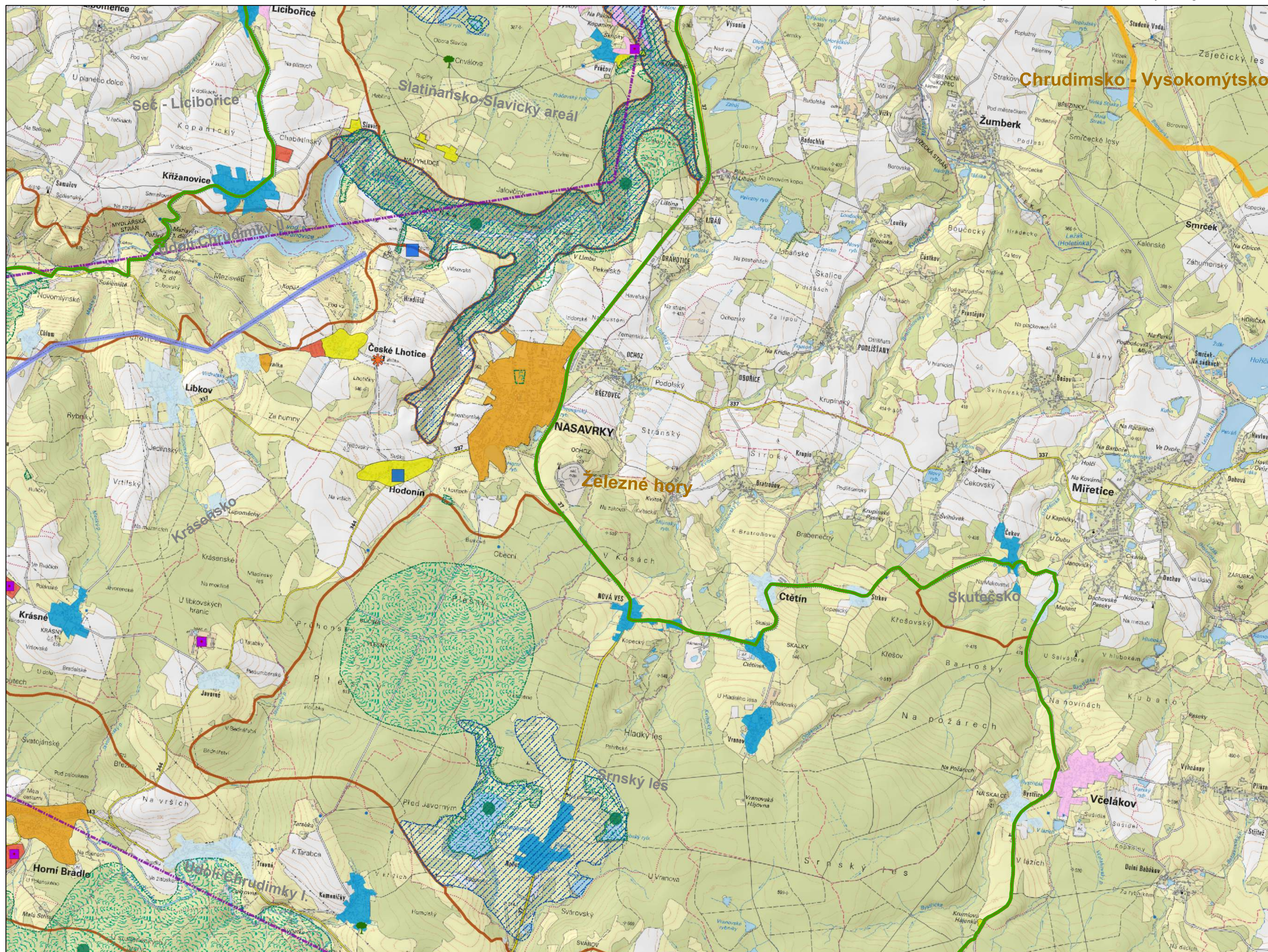
Zadavatel:
Agentura ochrany přírody a krajiny ČR
Nuselská 39, PRAHA 4

Řešitel:
Ing. Roman Bukáček
Na Úvoze 32, 59101 Žďár nad Sázavou

Hodnocení a ochrana krajinného rázu CHKO Železné hory

Diferenciace území, hodnoty krajinného rázu, prostorové vztahy, kategorizace sídel

Mapa 3

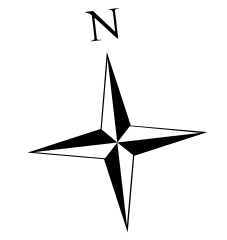


Legenda

- Hranice CHKO
- ▲ Kulturní dominanta
- Kulturní dominanta s negativním projevem
- Přírodní dominanta
- 🌳 Památný strom
- ✳ Významná vyhlídková místa
- Indikátory zvýš. přírodní hodnoty
- Indikátory zvýš. kulturní hodnoty
- Významné osy krajiny
- Významné horizonty
- Hranice krajiny
- Hranice dílčího krajinného prostoru
- Území zvýšené estetické hodnoty
- Území zvýšené přírodní hodnoty

Kategorie

- A
- A-
- B+
- B
- B-
- C+
- C



0 0,25 0,5 1 1,5 km

1:25 000

Hodnocení krajinného rázu
CHKO železné hory
oblasti a místa krajinného rázu

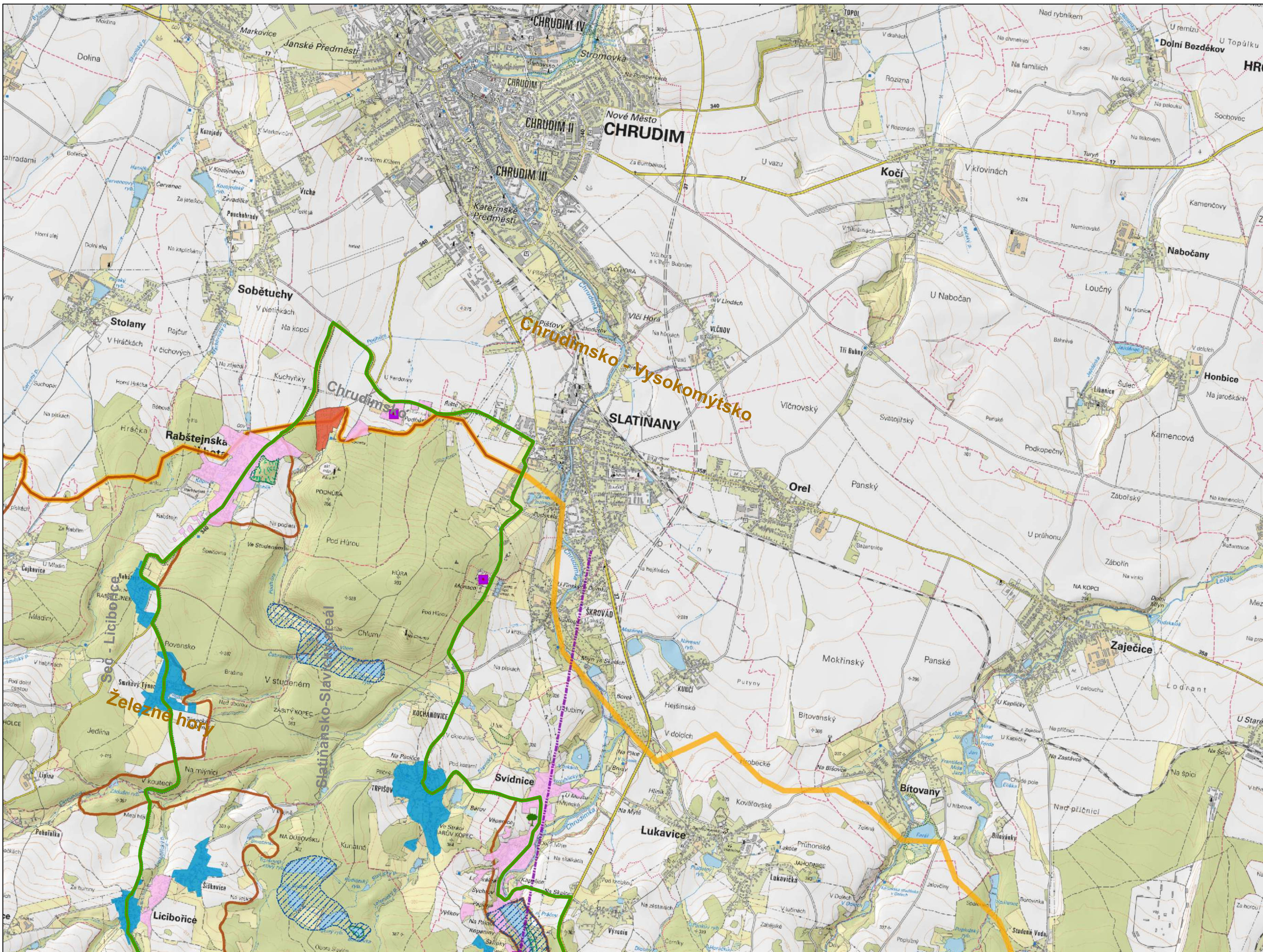
Zadavatel:
Agentura ochrany přírody a krajiny ČR
Nuselská 39, PRAHA 4

Řešitel:
Ing. Roman Bukáček
Na Úvoze 32, 59101 Žďár nad Sázavou

Hodnocení a ochrana krajinného rázu CHKO Železné hory

Diferenciace území, hodnoty krajinného rázu, prostorové vztahy, kategorizace sídel

Mapa 4

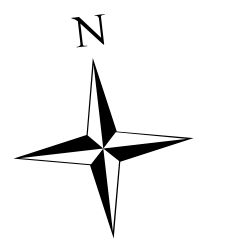


Legenda

- Hranice CHKO
- ▲ Kulturní dominanta
- Kulturní dominanta s negativním projevem
- Přírodní dominanta
- 🌳 Památný strom
- ✳ Významná vyhlídková místa
- Indikátory zvýš. přírodní hodnoty
- Indikátory zvýš. kulturní hodnoty
- Významné osy krajiny
- Významné horizonty
- Hranice krajiny
- Hranice dílčího krajinného prostoru
- Území zvýšené estetické hodnoty
- Území zvýšené přírodní hodnoty

Kategorie

- A
- A-
- B+
- B
- B-
- C+
- C



0 0,25 0,5 1 1,5 km

1:25 000

Hodnocení krajinného rázu
CHKO železné hory
oblasti a místa krajinného rázu

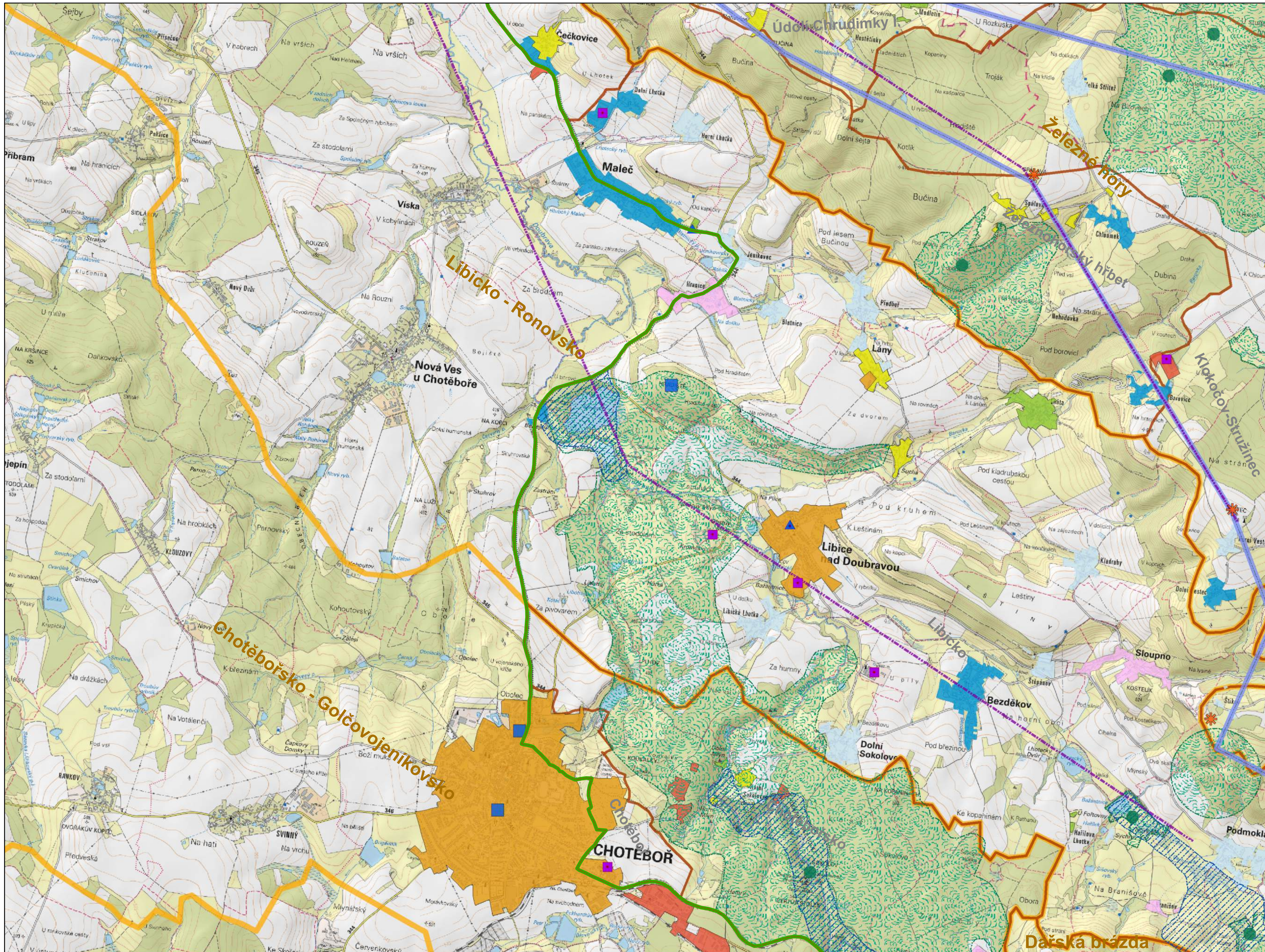
Zadavatel:
Agentura ochrany přírody a krajiny ČR
Nuselská 39, PRAHA 4

Řešitel:
Ing. Roman Bukáček
Na Úvoze 32, 59101 Žďár nad Sázavou

Hodnocení a ochrana krajinného rázu CHKO Železné hory

Diferenciace území, hodnoty krajinného rázu, prostorové vztahy, kategorizace sídel

Mapa 5

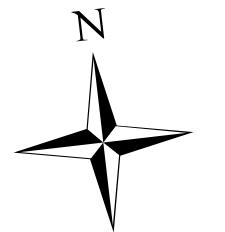


Legenda

- Hranice CHKO
- Kulturní dominantanta
- Kulturní dominantanta s negativním projevem
- Přírodní dominantanta
- Památný strom
- Významná vyhlídková místa
- Indikátory zvýš. přírodní hodnoty
- Indikátory zvýš. kulturní hodnoty
- Významné osy krajiny
- Významné horizonty
- Hranice krajiny
- Hranice dílčího krajinného prostoru
- Území zvýšené estetické hodnoty
- Území zvýšené přírodní hodnoty

Kategorie

- A
- A-
- B+
- B
- B-
- C+
- C



0 0,25 0,5 1 1,5 km

1:25 000

Hodnocení krajinného rázu CHKO železné hory oblasti a místa krajinného rázu

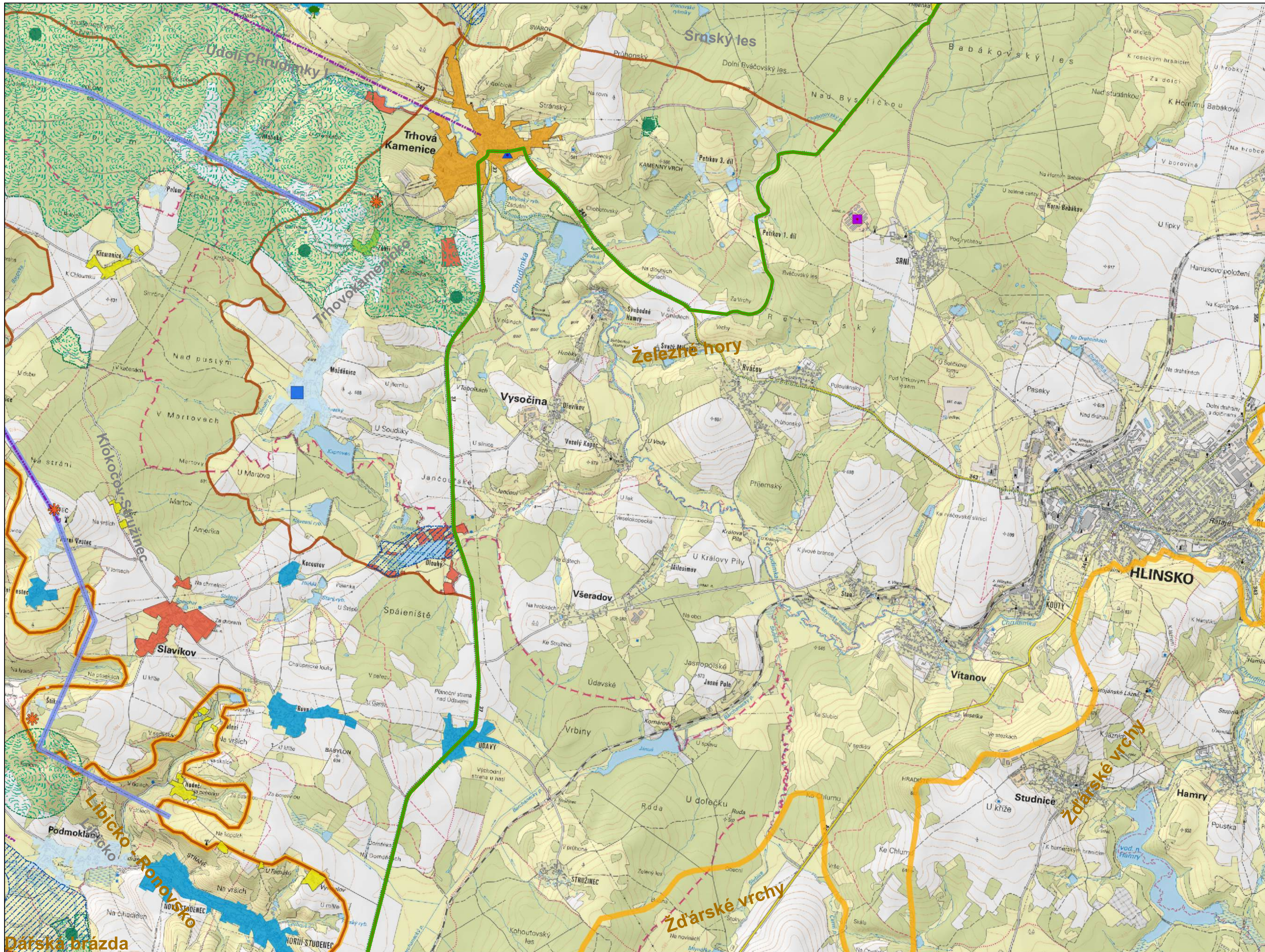
Zadavatel:
Agentura ochrany přírody a krajiny ČR
Nuselská 39, PRAHA 4

Řešitel:
Ing. Roman Bukáček
Na Úvoze 32, 59101 Žďár nad Sázavou

Hodnocení a ochrana krajinného rázu CHKO Železné hory

Diferenciace území, hodnoty krajinného rázu, prostorové vztahy, kategorizace sídel

Mapa 6

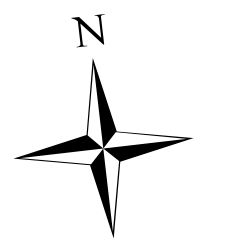


Legenda

- Hranice CHKO
- ▲ Kulturní dominantanta
- Kulturní dominantanta s negativním projevem
- Přírodní dominantanta
- ♣ Památný strom
- ✱ Významná vyhlídková místa
- Indikátory zvýš. přírodní hodnoty
- Indikátory zvýš. kulturní hodnoty
- Významné osy krajiny
- Významné horizonty
- Hranice krajiny
- Hranice dílčího krajinného prostoru
- Území zvýšené estetické hodnoty
- Území zvýšené přírodní hodnoty

Kategorie

- A
- A-
- B+
- B
- B-
- C+
- C



0 0,25 0,5 1 1,5 km

1:25 000

Hodnocení krajinného rázu CHKO železné hory oblasti a místa krajinného rázu

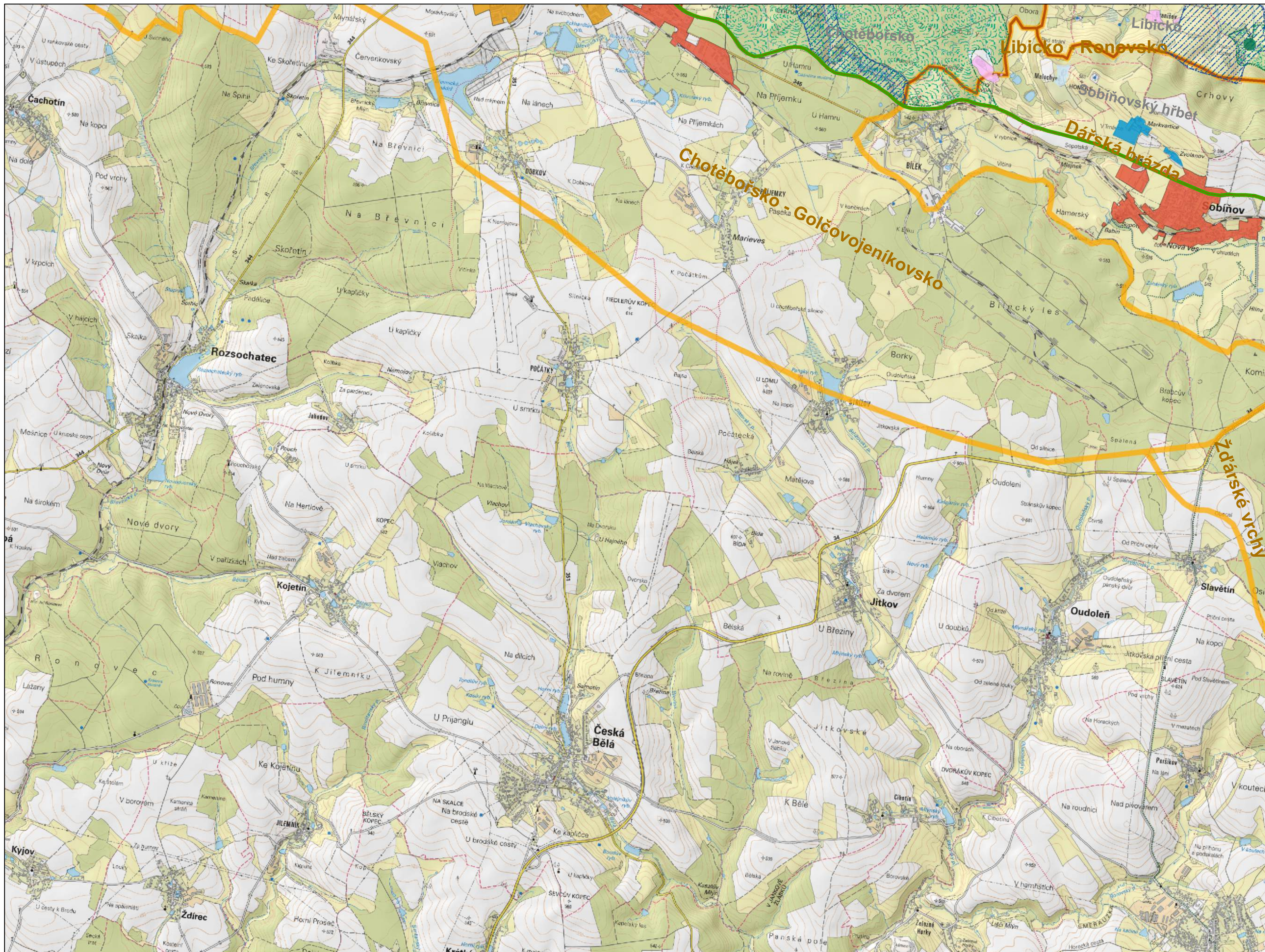
Zadavatel:
Agentura ochrany přírody a krajiny ČR
Nuselská 39, PRAHA 4

Řešitel:
Ing. Roman Bukáček
Na Úvoze 32, 59101 Žďár nad Sázavou

Hodnocení a ochrana krajinného rázu CHKO Železné hory

Diferenciace území, hodnoty krajinného rázu, prostorové vztahy, kategorizace sídel

Mapa 7

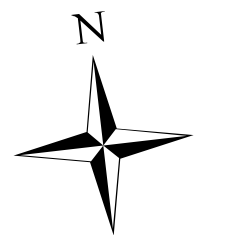


Legenda

- Hranice CHKO
- Kulturní dominantanta
- Kulturní dominantanta s negativním projevem
- Přírodní dominantanta
- Památný strom
- Významná vyhlídková místa
- Indikátory zvýš. přírodní hodnoty
- Indikátory zvýš. kulturní hodnoty
- Významné osy krajiny
- Významné horizonty
- Hranice krajiny
- Hranice dílčího krajinného prostoru
- Území zvýšené estetické hodnoty
- Území zvýšené přírodní hodnoty

Kategorie

- A
- A-
- B+
- B
- B-
- C+
- C



0 0,25 0,5 1 1,5 km

1:25 000

Hodnocení krajinného rázu
CHKO železné hory
oblasti a místa krajinného rázu

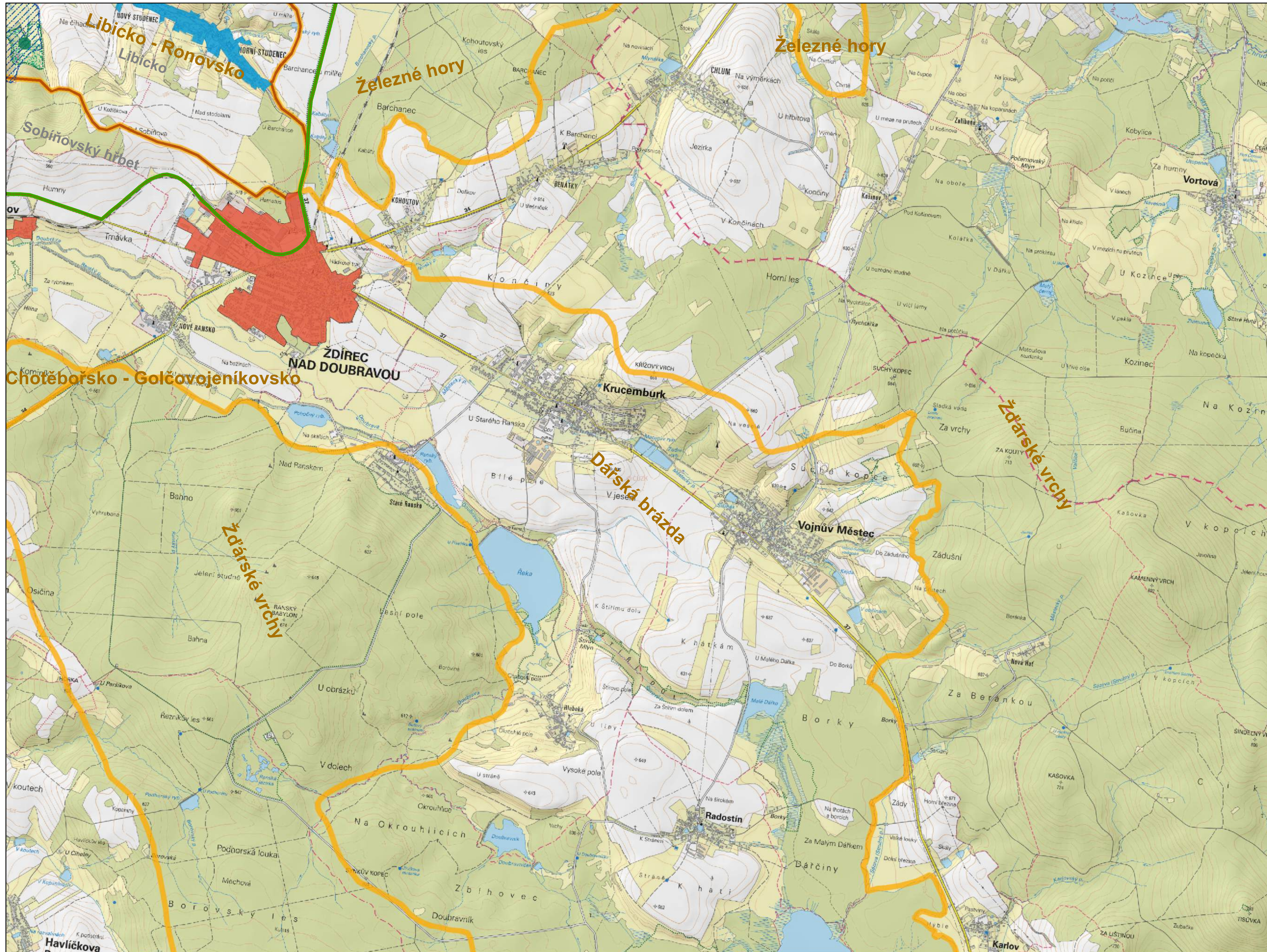
Zadavatel:
Agentura ochrany přírody a krajiny ČR
Nuselská 39, PRAHA 4

Řešitel:
Ing. Roman Bukáček
Na Úvoze 32, 59101 Žďár nad Sázavou

Hodnocení a ochrana krajinného rázu CHKO Železné hory

Diferenciace území, hodnoty krajinného rázu, prostorové vztahy, kategorizace sídel

Mapa 8

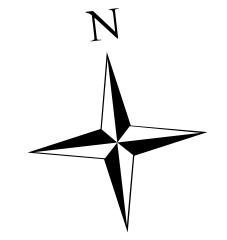


Legenda

- Hranice CHKO
- ▲ Kulturní dominantanta
- Kulturní dominantanta s negativním projevem
- Přírodní dominantanta
- 🌳 Památný strom
- ✳ Významná vyhlídková místa
- Indikátory zvýš. přírodní hodnoty
- Indikátory zvýš. kulturní hodnoty
- Významné osy krajiny
- Významné horizonty
- Hranice krajiny
- Hranice dílčího krajinného prostoru
- Území zvýšené estetické hodnoty
- Území zvýšené přírodní hodnoty

Kategorie

- A
- A-
- B+
- B
- B-
- C+
- C



0 0,25 0,5 1 1,5 km

1:25 000

Hodnocení krajinného rázu
CHKO železné hory
oblasti a místa krajinného rázu

Zadavatel:
Agentura ochrany přírody a krajiny ČR
Nuselská 39, PRAHA 4

Řešitel:
Ing. Roman Bukáček
Na Úvoze 32, 59101 Žďár nad Sázavou